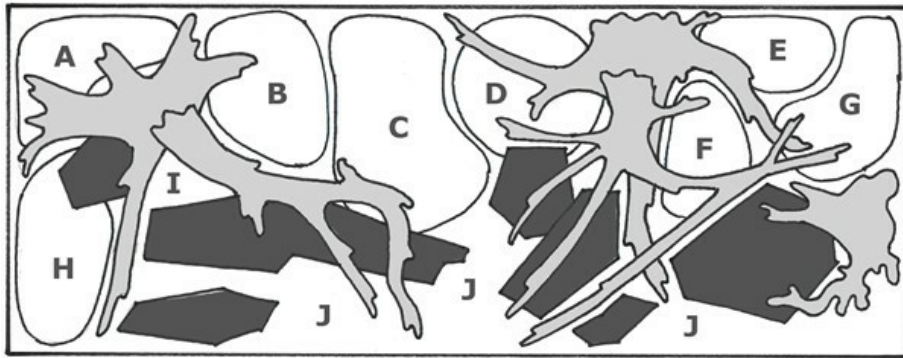




# Layout 18 (297 L)



par Tropica

L'aquarium idéal pour la pièce de vie où les parents profitent de l'aspect décoratif et les enfants se réjouissent de suivre l'évolution des poissons, des couleurs et de l'ensemble. Des roches et des racines forment des îlots pointant vers le centre et l'avant-plan du bac. Les plantes ont été choisies pour être faciles à entretenir et peu exigeantes. Echinodorus 'Rubin', Nesaea crassicaulis et Nymphaea Lotus apportent de la couleur au centre et entourent la Bacopa australis. Sur les côtés, des Cryptocoryne et Vallisneria qui poussent bien malgré un éclairage limité aux extrémités de l'aquarium. Devant, la tenellus formera un tapis avec le temps. Le fait d'accrocher une 'Windeløv' sur la grande racine et derrière la roche ajoute de la profondeur et du relief à l'ensemble.

## Technique

Aquarium:	AKVASTABIL
Volume:	297 L
Lumière:	T5 4 x 54W
Gravier:	Råda sand 0.8-1.2 mm.
Filtre:	Eheim Professionel II
CO2:	25 mg/L
Engrais (par semaine):	30 ml Premium Fertiliser + 100 ml Specialised
Temps requis (heures/semaine):	½-1

**Astuce !** Bacopa australis se différencie des autres variétés de Bacopa en restant basse et rampante en grandissant.

**Note :** La plante D sur l'esquisse est Echinodorus 'Rubin' qui n'est plus produite par Tropica. Elle peut être remplacée par une autre Echinodorus rouge.

## Plantes utilisées dans ce layout

A)	( )	3 pcs.
B)	Nymphaea lotus (019)	2 pcs.
C)	Bacopa australis (043A)	3 pcs.
D)	( )	2 pcs.
E)	Hygrophila corymbosa 'Stricta' (053A)	1 pcs.
F)	Ammannia crassicaulis (033B)	1 pcs.
G)	Cryptocoryne undulata 'Broad Leaf' (110A)	4 pcs.
H)	Cryptocoryne wendtii 'Green' (109)	4 pcs.
I)	Microsorium pteropus 'Windeløv' (008B)	1 pcs.
J)	( )	3 pcs.
J)	Helanthium tenellum 'Green' (067A TC)	3 pcs.